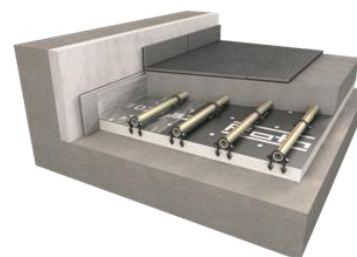


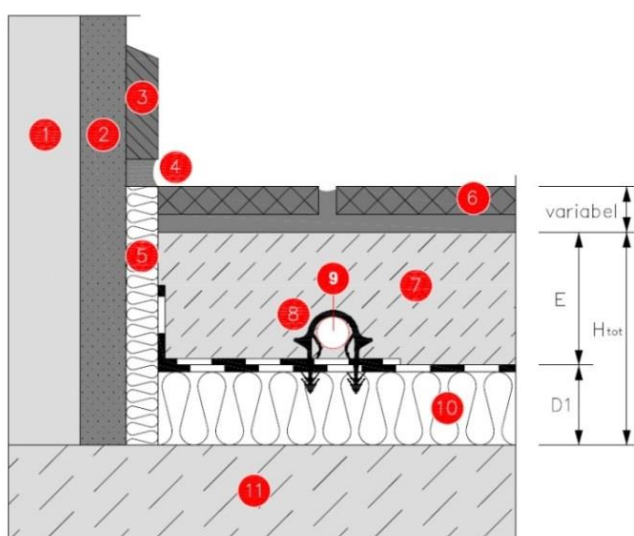
■ Omschrijving

Een perfect afgestemde systeemoplossing levert de basis voor het bouwen van veeleisende verwarmingstoepassingen. Het Original-Tacker[®] systeem van Roth heeft ontelbare keren zijn kwaliteiten bewezen.

Gecombineerd met de Roth DUOPEX S5[®] en X-PERT-S5[®]+ biedt deze oplossing de beste troeven om een perfect verwarmingssysteem te installeren dat nooit zijn waarde zal verliezen. Dankzij de vlotte, gepatenteerde plaatsingstechniek moet deze leiding altijd de voorkeur krijgen voor veeleisende toepassingen. Ze biedt immers de ideale oplossing aan voor woningen, kantoren en industriële gebouwen.



■ Opbouw



E 65 mm
D1 25 tot 35 mm
H_{tot} 90 tot 100 mm

- 1 Wand
- 2 Pleister
- 3 Plinten
- 4 Elastische voeg
- 5 Roth randisolatie met PE-folie
- 6 Vloerbedekking

- 7 Dekvloer
- 8 Roth Original-Tacker[®] E^x-Clips
- 9 Roth systeemleiding 14-20 mm
- 10 Roth systeemverbindingsplaat (alternatief: Roth verbindingsrol)
- 11 Dragende ondergrond

■ Technische eigenschappen

Original-Tacker [®] systeem	
Diameter leidingen [mm]	14 / 16 / 17 / 20
Verlegafstanden [cm]	10 / 15 / 20 / 25 / 30
Minimum opbouwhoogte [mm]	90 (incl. 25 mm isolatie)
Toepassing	Vloerverwarming

■ Warmteafgifte

Original-Tacker® systeem		Ruimtetemperatuur 20°C	Ruimtetemperatuur 24°C
VA10	Reële warmteafgifte*	112,97 W/m ²	86,74 W/m ²
	Max. warmteafgifte algemene zone**	98,00 W/m ²	
	Max. warmteafgifte randzone***	171,00 W/m ²	
VA15	Reële warmteafgifte*	97,33 W/m ²	74,73 W/m ²
	Max. warmteafgifte algemene zone**	95,00 W/m ²	
	Max. warmteafgifte randzone***	166,00 W/m ²	

* Leiding diameter = 17 mm, dekvloerbedekking leiding = 45 mm, vloerbedekking = vloertegel, Aanvoertemp. 40 °C, Retourtemp. 35°C



** Leiding diameter = 17 mm, dekvloerbedekking leiding = 45 mm, vloerbedekking = vloertegel, max. vloertemperatuur 9 K hoger dan ruimtetemperatuur

*** Leiding diameter = 17 mm, dekvloerbedekking leiding = 45 mm, vloerbedekking = vloertegel, max. vloertemperatuur 15 K hoger dan ruimtetemperatuur

■ Materiaallijst

Afbeelding	Omschrijving
	Roth systeemverbindingsplaat Dikte: 25-35 mm Max. verkeerslast: 4-35 kN/m ² Artikelnummers: 1115001225 – 1115005382 – 1115001223 – 1115008979 – 1115001222
	Roth systeemverbindingsrol Dikte: 20-35 mm Max. verkeerslast: 4-5 kN/m ² Artikelnummers: 1115008762 – 1135002423 – 1115006382 – 1135001581 – 1135000241
	Roth systeemleiding DUOPEX S5® Diameter: 14-17-20 mm Verpakkingseenheid: 200-500-600-2000-3000 m Artikelnummers: 1135001713 – 1135001715 – 1135001716 – 1135001717 – 1135001718 – 1135001719 - 1135001720 X-PERT S5®+ Diameter: 14-16-17-20 mm Verpakkingseenheid: 200-240-500-600-2000 m Artikelnummers: 1115009062 – 1135002778 – 1135003402 – 1135003403 – 1135002779 – 1135002780 – 1135003551 – 1135003552 – 1135003553 PERTEX® S5 Diameter: 17 mm Verpakkingseenheid: 200-600 m Artikelnummers: 1135003757 – 1135003758 Alu-Laserflex Diameter: 14-16 mm Verpakkingseenheid: 100-200-240-600 m Artikelnummers: 1135002391 – 1135006212 – 1135002798 – 1135004583 – 1135004584

Afbeelding	Omschrijving
	<p>Roth Original-Tacker® Clips <i>Roth Original-Tacker® Clips 16/17/20 Type A</i> Bevestigingsclips van Roth systeemverwarmingsleidingen 16, 17 en 20 mm Artikelnummer: 113500254 <i>Roth Original-Tacker® E^x-Clips</i> Clips met leidingliffunctie Bevestigingsclips van Roth systeemverwarmingsleidingen 14, 16, 17 en 20 mm Artikelnummer: 1135006302 <i>Roth Original-Tacker® Clips 14</i> Bevestigingsclips van Roth systeem verwarmingsleidingen 14 mm Artikelnummer: 1135007432</p>
	<p>Roth Original-Tacker® <i>Roth Original-Tacker® 14</i> Voor Roth Original-Tacker® Clips 14 Artikelnummer: 1115005401 <i>Roth Original-Tacker® 16/17/20</i> Voor Roth Original-Tacker® Clips 16/17/20 Artikelnummer: 1115009888</p>
	<p>Roth randisolatie Afmetingen (H x B): 160 x 10 Verpakkingseenheid: 25 m Artikelnummer: 1135002831</p>
	<p>Roth additief voor cementen ondervloer Verpakkingseenheid: 20 liter/flacon Artikelnummer: 1135001576</p>
	<p>Roth PE beschermbuis Voor Roth systeemverwarmingsleidingen 14-16-17-20 mm Verpakkingseenheid: 25 m Artikelnummers: 1135000295 – 1135000296</p>
	<p>Roth uitzettingsprofiel Afmetingen (H x B x L): 100 x 10 x 1800 mm Verpakkingseenheid: 10 stuks/karton Artikelnummer: 1135002109</p>

Afbeelding	Omschrijving
	<p>Roth collector Met afsluitbare debietmeters voor het regelen van het debiet (0 – 4 l/min) 2 tot 12 vloerverwarmingskringen Voor Roth systeemverwarmingsleidingen 14-16-17-20 mm Artikelnummers: 1115009796 – 1115009797 – 1115009798 – 1115009799 – 1115009800 – 1115009801 – 1115009802 – 1115009803 – 1115009804 – 1115009805 – 1115009806</p>
	<p>Roth universele klemkoppeling Voor Roth systeemverwarmingsleidingen 14-16-17-20 mm aan te sluiten op de Roth collectoren Artikelnummers: 1135005188 – 1135005189 – 1135005190 – 1135005201</p>
	<p>Roth afsluiter 1" Passend op de Roth collectoren Artikelnummer: 1135006454</p>
	<p>Roth geleidingsbochten Voor plafonddoorvoeren en doorvoer aan de collector Voor Roth systeemverwarmingsleidingen 14-16-17-20 mm Artikelnummer: 1135000290</p>
	<p>Roth PE-rasterfolie Voor bij bestaande PUR-isolatie Lengte 200 m Breedte 2 m (dubbel geplooid op rol) 400 m² per rol Artikelnummer: 1135007717</p>